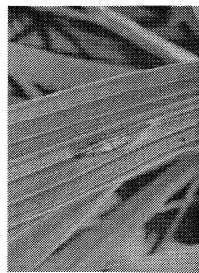


水稻・麦類・大豆の主な病害虫

栃木県農業環境指導センター

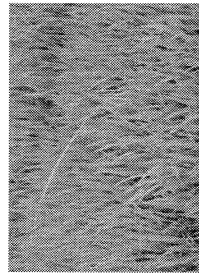
水稻～病害～



1-1 葉いもち



1-2 穂いもち
(枝穂いもち)



2 ばか病



3 紋枯病

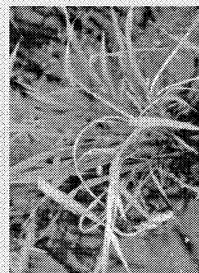


4 稲こうじ病

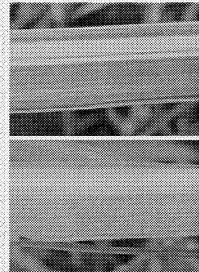


5 内穎褐変病

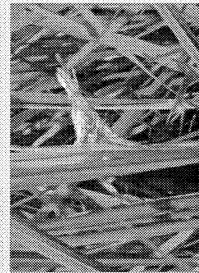
縞葉枯病



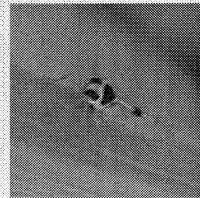
6-1 ゆうれい症状



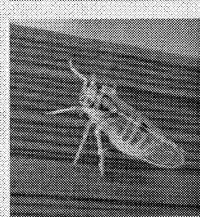
6-2 縞身の病類(左)
生理的症状(右)



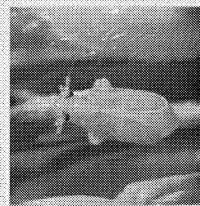
6-3 穂の出すくみ



6-4 成虫(雄)



6-5 成虫
(長翅型雌)



6-6 成虫
(短翅型雌)



6-7 幼虫

ヒメトビウンカ(縞葉枯病媒介虫)

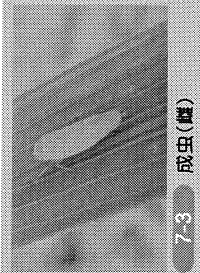
9) その他の配布資料



7-1 再生稻の黄萎病



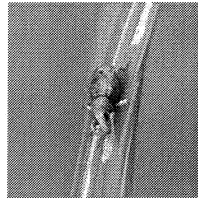
7-2 成虫(雄)



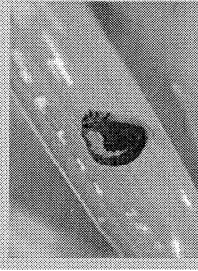
7-3 成虫(雌)

ツマグロヨコバイ(黄萎病媒介虫)

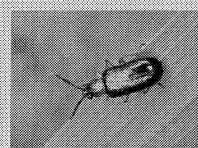
水稻～虫害～



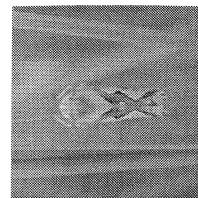
8 イネミスソウムシ



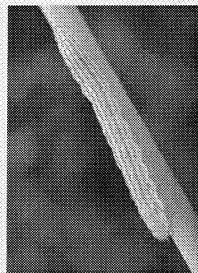
9-1 イネドロオイムシ
(イネクビホソハムシ幼虫)



9-2 成虫



10 イナズマヨコバイ



11-1 ニカメイチュウ
(ニカメイガ幼虫)

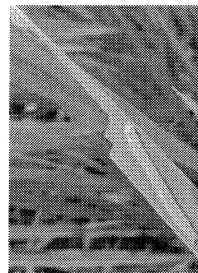


11-2 葉鞘変色茎

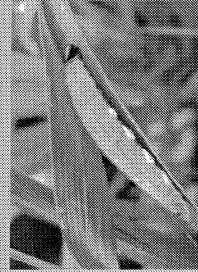


11-3 心枯茎

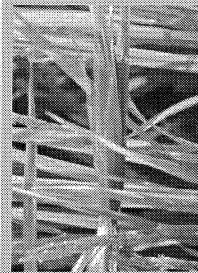
ニカメイチュウ被害



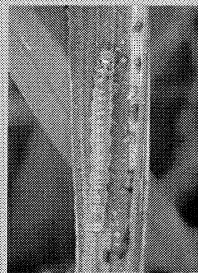
12 フタオビコヤガ幼虫



13-1 イネツトムシ
(イチモンジセリ幼虫)



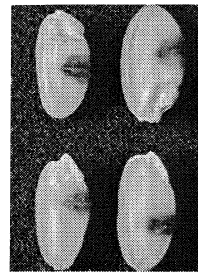
13-2 ツト



14-1 コブノメイガ幼虫



14-2 幼虫によるつづり葉



15 センチュウ黒点米

斑点米(加害部別)

16-1-1 側部
16-1-2 側部
16-1-3 頂部
16-1-4 頂部 (カラムシ黒点米)

16-2-1 クモヘリカラムシ
16-2-2 5 齢
16-2-3 4 齢
16-2-4 3 齢
16-2-5 2 齢
16-2-6 1 齢・卵

斑点米カラムシ類

16-3-1 ホソハリカラムシ
16-3-2 5 齢
16-3-3 4 齢
16-3-4 3 齢
16-3-5 2 齢
16-3-6 1 齢
16-3-7 卵

16-4-1 成虫
16-4-2 幼虫
16-5-1 成虫
16-5-2 幼虫

アカヒゲホソドリカスミカメ
アカスジカスミカメ

粟類～病害～

17-1 赤かび病
17-2 赤かび病 スボロドキア
19-1 小麦縞萎縮病
19-2 小麦縞萎縮病
18 斑葉病
20 黒節病

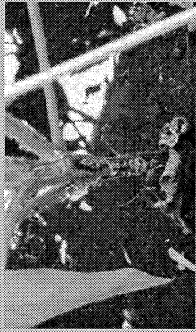
大豆～病害～

21-1 紫斑粒
21-2 へその病斑
22 葉枯病
23-1 葉萎の病斑
23-2 葉萎の菌そう
23-3 子実の斑紋
23-4 乳白色の菌米

べと病



24-1 茎腐病



24-2 地際部の病徴



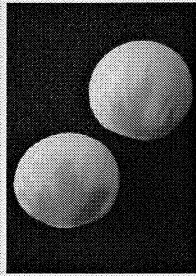
25 白絹病



26 黒根腐病



27-1 モザイク病



27-2 棉斑粒



27-3 アブラムシ類
(モザイク病等媒介虫)

大豆～虫害～

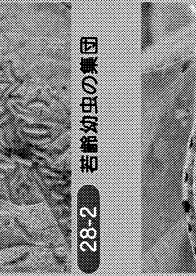


28-1 卵塊

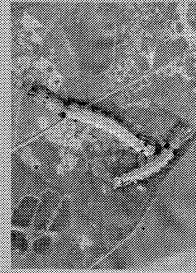


28-2 若齢幼虫の集団

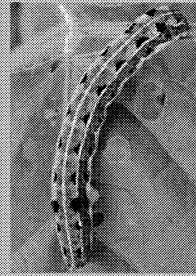
ハスモンヨトウ



28-3 白蕊葉
(若齢幼虫の食害)

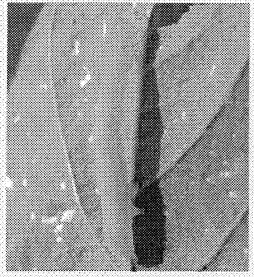


28-4 中齢幼虫

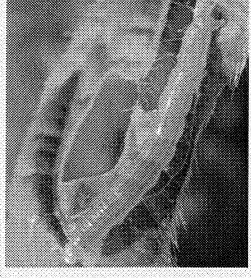


28-5 老齢幼虫

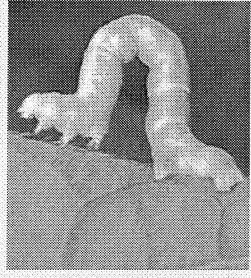
チョウ目幼虫



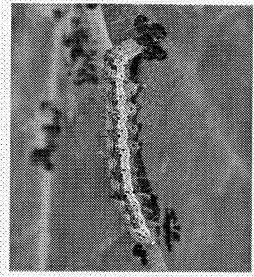
29 ミツモンキンウワハ



30 ツメクサガ



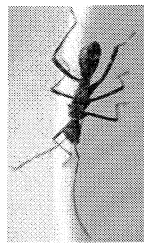
31 エダシヤク類



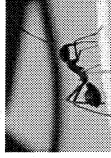
32 オオタバコガ



33-1-2 5 齢



33-1-3 4 齢



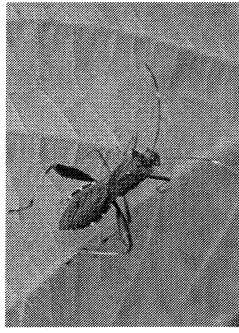
33-1-4 3 齢



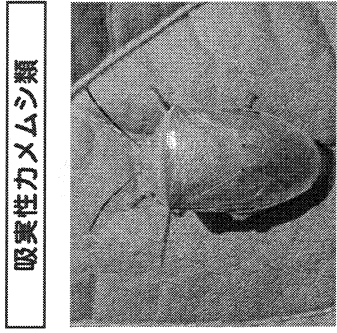
33-1-5 2 齢



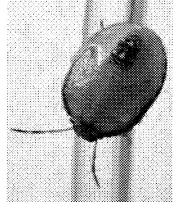
33-1-6 1 齢、卵



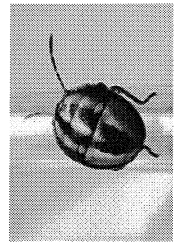
33-1-1 ホソハリカメムシ



33-2-1 イチモンジカメムシ



33-2-2 5 齢



33-2-3 4 齢



33-2-4 3 齢



33-2-5 2 齢



33-2-6 1 齢、卵

33-3-1 アオクサカメムシ

33-3-2 5 齢

33-3-3 4 齢

33-3-4 3 齢

33-3-5 2 齢

33-4-1 フチヒゲカメムシ

33-4-2 5 齢

33-5-1 クサキカメムシ

33-5-2 5 齢

33-6-1 虫害粒 (吸汁害)

33-6-2 虫害粒 (吸汁害)

34-1 虫害粒 (食害)

34-2 虫害粒 (食害)

34-3 マメシンクワイガ 老齢幼虫

吸実性カメムシ類

吸実性カメムシ類による吸汁害

チヨウ目幼虫による食害

35-1 黒斑粒と莢の食害痕

35-2 フタスジヒメハムシ成虫

36-1 茎葉の萎凋

36-2 根の食害 (右)

コガネムシ類

36-3 コガネムシ類幼虫

36-4 オオクロコガネ

36-5 ヒメコガネ

36-6 ドウガネブイブイ

37-1 茎葉の黄化

37-2 シストの着生した根

37-3 シスト型のシスト

37-4 根粒 [参考]

ダイズシストセンチュウ

対策は「農作物等病害虫雑草防除指針」を参照
 栃木県農業環境指導センターホームページ
<http://www.jppn.ne.jp/tochigi/>